



JT/AT32

HORYZONTALNA WIERTNICA KIERUNKOWA



Ditch Witch®

JT/AT32

Pełen mocy model JT/AT32 to następna generacja wiertnic All Terrain, łącząca wydajność i wytrzymałość w kompaktowej obudowie. Dodatkowo, nowoczesne rozwiązania umożliwiają operatorowi łatwiejszą obsługę systemu i możliwość wykonania pracy bez względu na przeszkody, które mogą się pojawić na trasie przewiertu.

1 Wynosząca 142 kN (32 000 lb) siła nacisku/uciągu zapewnia moc dla skutecznej realizacji instalacji w twardych gruntach.

2 Silnik wysokoprężny Cummins® B4.5 Stage V o mocy 155 KM (115 kW) zapewnia pełną moc dla wszystkich funkcji maszyny.

3 Model AT32 jest wyposażony w odchylane i podnoszone pokrywy punktów serwisowych, co znacznie ułatwia obsługę codzienną i okresową.

4 Wytrzymały system kotwienia utrzymuje maszynę w stabilnej pozycji, zapewniając bezpieczeństwo oraz możliwość precyzyjnego sterowania w każdym rodzaju gruntu.

5 Opatentowane klucze imadłowe z otwartą częścią boczną są zwrócone w stronę operatora, zapewniając doskonałą widoczność złącza podczas łączenia i rozłączania rur.

6 Dzięki kompaktowym wymiarom - 6,5 m długości, niezależnie od tego, czy chodzi o transport, przemieszczanie się czy wiercenie w terenie zabudowanym, JT/AT32 pozwala operatorom na sprawne manewrowanie.



JT/AT32

STANOWISKO OPERATORA

1 Możliwość wyboru całkowicie zamkniętej, klimatyzowanej kabiny z przyciemnianą szybą lub otwartego stanowiska operatora, aby spełnić indywidualne potrzeby każdego klienta.

2 Ergonomiczne stanowisko operatora wyposażone w podgrzewany fotel z możliwością regulacji wysokości i zwiększoną przestrzenią na nogi, zapewnia komfort w trakcie wielogodzinnej pracy, a dwa ekrany LED umożliwiają lepszą kontrolę i diagnostykę wszystkich funkcji maszyny,

3 Nowoczesna, ogrzewana i klimatyzowana kabina zapewnia doskonałą widoczność na najważniejsze punkty robocze takie jak: miejsce wejścia rury w podłoże, klucze łączące i rozłączające rury, podajnik rur oraz złącze napędowe.

4 Wskaźnik położenia wózka w czasie rzeczywistym zapewnia operatorowi wgląd w dokładne położenie wózka, co zwiększa wydajność i intuicyjność obsługi.



JT/AT32

JT*/AT32 WIERTNICA KIERUNKOWA TERENOWA

1 Moment obrotowy rury wewnętrznej wynoszący 1627 Nm (1200 ft•lbs) pozwala na większą wydajność i łatwiejszy przewiert w formacjach twardych.

2 Model AT32 ma zwiększone możliwości stosowania rur wiertniczych, umożliwiając teraz używanie rur All Terrain - 45 sztuk w zasobniku AT (na 137,2 m długości przewiertu) lub rury JT do wierceń w standardowych gruntach - 60 sztuk w zasobniku JT (na 182,9 m długości przewiertu). Odwracalna skrzynia na rury na pokładzie maszyny zwiększa wydajność pracy.

3 Opatentowany system awaryjny ślizgów zapewnia przesuw wózka na wypadek zużycia rolek w trakcie wykonywania przewiertu. Daje to możliwość dokończenia zadania bez konieczności wymiany uszkodzonych rolek.

5 Unikalna funkcja podajnika - dodawanie pojedynczej rury - eliminuje konieczność załadunku rur do zasobnika od góry oraz umożliwia dodawanie rur podczas przewiertu.

6 Bezprzewodowy, zdalny sterownik suży operatorowi m.in. do precyzyjnego ustawienia wiertnicy spoza kabiny w miejscu przewiertu. Sterownik obsługuje również funkcje jazdy, stabilizatory, przesuw kabiny oraz stopniowe nachylenie ramy.



4 Pompa o wydajności 265 l/min (70 GPM) zapewnia doskonały przepływ płuczki do złącza obrotowego, co oznacza dodatkową moc przy wierceniu.

PARAMETRY ROBOCZE

	JEDNOSTKI US	JEDNOSTKI METRYCZNE
Prędkość wrzeciona (max)	220 obr./min	
Prędkość wrzeciona wewnętrznego AT (max)	280 obr./min	
Moment obrotowy wrzeciona (max)	4200 ft•lbs	5694 Nm
Moment obrotowy wrzeciona wewnętrznego AT) (max)	1200 ft•lbs	1627 Nm
Szybkość przesuwu wózka do przodu	190 fpm	58 m/min
Szybkość przesuwu wózka do tyłu	190 fpm	58 m/min
Siła nacisku	32 000 lb	142 kN
Siła uciągu	32 000 lb	142 kN
Szybkość jazdy		
Do przodu	2,8 mph	4,6 km/h
Do tyłu	2,8 mph	4,6 km/h

ZASILANIE

Silnik	Cummins® 4.5	
Paliwo	Olej napędowy	
Czynnik chłodzący	Ciecz	
Wtrysk	Bezpośredni	
Zasysanie	Turbodoładowanie chłodzonym powietrzem	
Liczba cylindrów	4	
Pojemność silnika	275 in³	4,5 l
Średnica cylindra	4,21 in	107 mm
Skok	4,88 in	124 mm
Całkowita moc brutto producenta	155 KM	115 kW
Obroty nominalne	2200 obr./min	2200 obr./min
Zgodność z normami emisji spalin	EPA Tier 4	EU Stage V

WYMIARY

Długość	256,5 in	6,5 m
Szerokość z kabiną	89,3 in	2,3 m
Wysokość transportowa z kabiną	97 in	2,5 m
Masa z kabiną	19 220 lb	8 718 kg
Masa bez kabiny	18 530 lb	8 405 kg
Prześwit	5,7 in	144,8 mm
Kąt wejścia (max)	9-20°	9-20°
Kąt wejścia z gąsienicami na podłożu	9-17°	9-17°

SYSTEM PŁUCZKOWY (POKŁADOWY)

Maks. ciśnienie	1000 psi	69 bar
Maks. przepływ	70 gpm	265 l/min

* Model JT pracuje wyłącznie w systemie JT.

ZBIORNIKI PŁYNÓW JEDNOSTKI US JEDNOSTKI METRYCZNE

Zbiornik paliwa, Tier 4	54 gal	204 l
Zbiornik hydrauliczny	17 gal	64 l

POWER PIPE® HD JEDNOSTKI US JEDNOSTKI METRYCZNE

Długość	118,1 in	3 m
Średnica łączenia (zwoznika)	2,75 in	70 mm
Średnica rury	2,38 in	60 mm
Promień wygięcia (min)	123 ft	37,5 m
Masa rury z wyściółką	84 lb	38,1 kg
Masa dużego zasobnika z rurami (60 rur)	5860 lb	2658 kg
Masa małego zasobnika z rurami (25 rur)	2799 lb	1270 kg

FORGED HDX

Długość	118,1 in	3,0 m
Średnica łączenia (zwoznika)	2,63 in	67 mm
Średnica rury	2,38 in	60 mm
Promień wygięcia (min)	123 ft	37,5 m
Masa rury z wyściółką	74 lb	33,6 kg
Masa dużego zasobnika z rurami (60 rur)	5260 lb	2386 kg
Masa dużego zasobnika z rurami (25 rur)	2549 lb	1156 kg

RURY TERENOWE

Długość	120 in	3,05 m
Średnica łączenia (zwoznika)	3,00 in	76,2 mm
Średnica rury	2,50 in	63,5 mm
Promień wygięcia (min)	130 ft	39,6 m
Masa rury z wyściółką	108 lb	49,0 kg
Masa dużego zasobnika z rurami (45 rur)	5430 lb	2463 kg
Masa małego zasobnika z rurami (20 rur)	2740 lb	1243 kg

AKUMULATOR (UŻYWANE 2 SZT.)

Pojemność wg SAE	195 min
SAE wskaźnik zimnego rozruchu przy (-18°C)	950 A

POZIOM HAŁASU

Przy uchu operatora wg normy ISO 6394 (z kabiną)	< lub = 72 dBA
Na zewnątrz wg normy ISO 6393	< lub = 96 dBA

Specyfikacje są ogólne i mogą ulec zmianie bez powiadomienia. Jeśli wymagane są dokładne pomiary, sprzęt należy zważyć i zmierzyć. Ze względu na wybrane opcje dostarczone wyposażenie może nie odpowiadać przedstawionemu. *Stwierdzenie dotyczące stabilności na podstawie testów laboratoryjnych sprzętu konkurencyjnego.



SYSTEM HDD DITCH WITCH® OBEJMUJE:



OSPRZĘT HDD

Do wiertnic kierunkowych oferujemy pełny asortyment oryginalnych świrdrów Ditch Witch, rozwiertaków wstecznych HD, rur wiertniczych i obudów sond, najbardziej niezawodnych i trwałych w branży poziomych oprzewiertów kierunkowych.



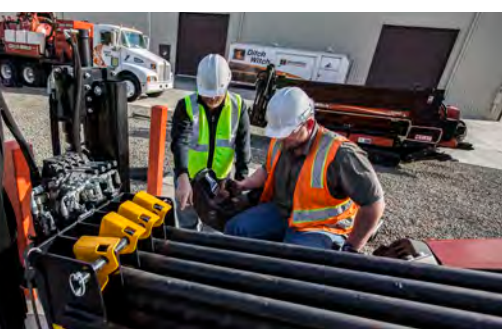
ELEKTRONIKA

Elektroniczne systemy naprowadzania HDD Subsite® oraz nasza opatentowana aplikacja mobilna Field Scout™ zapewniają przejrzysty plan, lepsze sterowanie i szybsze raportowanie, co przekłada się na bezpieczniejszą i bardziej wydajną pracę, maksymalizację czasu spędzonego w fotelu operatora oraz minimalizację ewentualnych przestołów z powodu uderzeń o elementy podziemne. Dzięki nim cały proces, od planowania do raportowania, jest bardziej efektywny.



KOPARKI PODCIŚNIENIOWE

Dzięki innowacyjnej, niskoprofilowej konstrukcji nasza linia koparek do podciśnieniowego wykonywania wykopów zapewnia niezrównaną wszechstronność i wydajność.



SZKOLENIA

System Ditch Witch HDD to coś więcej niż tylko sprzęt. Towarzyszą mu szkolenia, dzięki którym załogi zyskują pewność i wydajność. Szkolenia obejmują kursy online, stacjonarne, a także wsparcie podczas pracy. Są one prowadzone przez certyfikowanych profesjonalistów z branży.

