



**GO GREEN OPS™**



## GŁÓWNE FUNKCJE

- ❖ Doskonała wydajność w środowiskach o wysokim poziomie hałasu dzięki najszerszemu w branży zakresowi częstotliwości pojedynczej sondy.
- ❖ Skanuje i wybiera najlepszą częstotliwość, aby uniknąć zakłóceń.
- ❖ Wzmocniona komunikacja pomiędzy lokalizatorem a sondą na większych głębokościach (ponad 39 m) zapewnia bardziej produktywne odwierty.
- ❖ Intuicyjny interfejs użytkownika zapewnia łatwość obsługi; wybierz widok klasyczny Classic View lub nowy widok Marksman View.
- ❖ Zaawansowane metody lokalizacji pozwalają na zastosowanie preferowanej przez użytkownika metody lokalizacji.
  - Tryb Walkover: Umożliwia precyzyjne określenie położenia głowicy wiertła za pomocą technik wykrywania wartości szczytowych i zerowych
  - Tryb Drill-To: Zwiększony zasięg umożliwia operatorowi wiertnicy dokonywanie korekt w czasie rzeczywistym na większych odległościach, co poprawia dokładność wiercenia
- ❖ Tryb zwiększonego zasięgu rozszerza zakres danych i zapewnia odczyty głębokości o większej wartości.
- ❖ Sterowanie za pomocą pojedynczego przełącznika, bez dodatkowych przycisków czy wyzwalaczy, które mogłyby przeszkadzać.
- ❖ Rozdzielczość podziałki 0,1% do precyzyjnej pracy.
- ❖ Sonda o podwójnym trybie zasilania zapewnia stałą wydajność w różnych rozmiarach obudów.
- ❖ Zintegrowany standard GPS (nie jako dodatek) oraz kompatybilność Bluetooth® z preferowanym przez użytkownika urządzeniem GPS.
- ❖ Szybka kalibracja, z automatycznym połączeniem sonda-lokalizator, oszczędza czas i zwiększa produktywność.
- ❖ Zasięg 610 m między lokalizatorem a operatorem wiertnicy zapewnia większą produktywność.

# MARKSMAN™

## SYSTEM NAPROWADZANIA HDD

### System naprowadzania Subsite®

Marksman HDD zapewnia doskonałe działanie w środowiskach o wysokim poziomie zakłóceń dzięki najszerszemu w branży zakresowi częstotliwości w jednej sondzie. Skanuje i wybiera najlepszą częstotliwość, aby uniknąć zakłóceń. Zwiększona moc sygnału sondy w tym systemie poprawia skuteczność działania na większych głębokościach, a tryb podwójnego zasilania zapewnia stałą skuteczność działania w obudowach o różnych rozmiarach. Marksman jest łatwy w użyciu dzięki dowolnemu interfejsowi użytkownika – widokowi klasycznemu lub nowemu widokowi Marksmana z intuicyjną grafiką i przejrzystymi danymi – oraz prostemu elementowi sterującemu za pomocą jednego przełącznika (bez dodatkowych przycisków lub wyzwalaczy), dzięki czemu jesteś bardziej produktywny od pierwszego dnia.

### Ważna część procesu Green Ops



**SUBSITE®**  
ELECTRONICS  
subsite.com

# SYSTEM LOKALIZACJI MARKSMAN HDD SPECYFIKACJE

## LOKALIZATOR

### MARKSMAN +

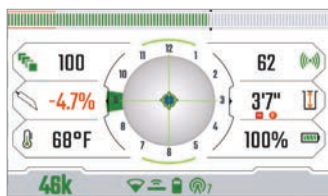
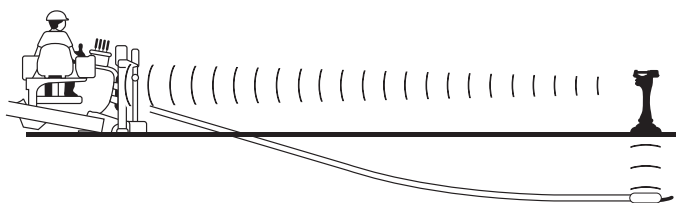
Wymiary	12,5 x 7,0 x 29,1 cala (317,5 x 177,8 x 739,1 mm)
Waga (z akumulatorem)	7 funtów (3,2 kg)
Temperatura robocza	-4°F do 140°F (-20°C do 60°C)
Stopień ochrony	IP65
Źródło zasilania	Li Ion (Inspired Energy NF2047QE34)
Żywotność baterii	Do 16 godzin
Wyświetlacz	TFT-LCD 5 cali WVGA (800 x 480 x RGB)
Wyjście audio	Głośnik
Zasięg telemetrii	2000 stóp (610 m)
Kanały telemetryczne	5-12
Dokładność	+/- 5% w zakresie pomiarowym

## SONDA

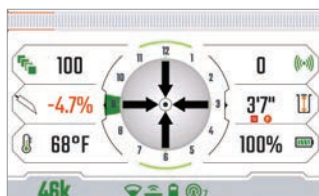
### M17 +

Częstotliwości odbiorcze	32
Zakres częstotliwości	1,9 do 46 kHz
Głębokość przy użyciu sondy o normalnej mocy	100 stóp (30,5 m)
Głębokość przy użyciu sondy o wysokiej mocy	130 stóp (39,6 m)
Żywotność baterii (przy normalnym zasilaniu)	70 godz.
Żywotność baterii (przy zasilaniu o dużej mocy)	30 godz.

Wartości zasięgu głębokości są oparte na normie SAE J2520 i zależą od typu baterii, częstotliwości i typu obudowy.



Zupełnie nowy widok Marksman™ View, lokalizacja oparta na wartości zerowej



Widok Classic View, lokalizacja oparta na wartości zerowej

## WYŚWIETLACZ

Temperatura robocza	-4°F do 140°F (-20°C do 60°C)
Stopień ochrony	IP66
Źródło zasilania	Wyłączone zasilanie urządzenia HDD
Wyświetlacz	Grafika w wysokiej rozdzielczości
Zasięg telemetrii	2000 stóp (610 m)*
Kanały telemetryczne	8-12

### WYŚWIETLACZ COMMANDER 7

Wymiary	10 x 3,7 x 6,1 cala (254 x 94 x 155 mm)
---------	---

### WYŚWIETLACZ POKŁADOWY TD RECON

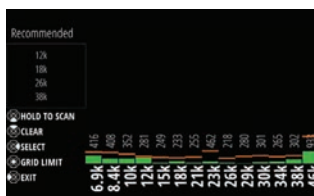
Wymiary	7 x 7 x 6,5 cala (177,8 x 177,8 x 165,1 mm)
---------	---



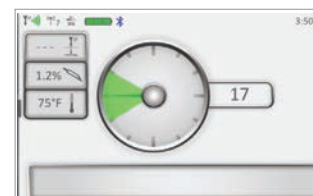
Lokalizator Drill-To™



Zupełnie nowy widok Marksman™ View, lokalizacja oparta na wartości szczytowej



Analizator ścieżki odwiertu



Sekwencja zmiany częstotliwości Commander 7



Na każdym etapie procesu Green Ops wykorzystuje się nowoczesną technologię wymiany danych w celu zwiększenia dokładności i efektywności wykonywanych zadań. Włączenie tych narzędzi do rutynowych prac może zmniejszyć ryzyko uderzenia w jakiś obiekt pod ziemią, jednocześnie zwiększając produktywność i rentowność. **Oszczędzaj czas. Zarabiaj pieniądze. Z Green Ops.**

Więcej informacji znajdziesz na stronie [GreenOps.com](http://GreenOps.com)

\*Ze względu na przepisy obowiązujące w niektórych krajach oraz możliwość wystąpienia zakłóceń radiowych w danym obszarze, zasięg telemetrii może być ograniczony. Więcej informacji można uzyskać u dealera firmy Ditch Witch®.