



AT32

WIERTNICA KIERUNKOWA ALL TERRAIN



Ditch Witch®

AT32

Pełen mocy model AT32 to następna generacja wiertnic All Terrain, łącząca wydajność i wytrzymałość z zaawansowaną technologią. Nowoczesne rozwiązania umożliwiają operatorowi efektywniejszą obsługę systemu i możliwość wykonania pracy bez względu na warunki gruntowe, które mogą się pojawić na trasie przewiertu.

1 Wynosząca 142 kN (32 000 lb) siła nacisku/uciągu zapewnia moc dla skutecznej realizacji instalacji w twardych gruntach.

2 Silnik wysokoprężny Cummins® B4.5 Stage V o mocy 155 KM (115 kW) zapewnia pełną moc dla wszystkich funkcji maszyny.

3 Model AT32 jest wyposażony w uchylne i podnoszone pokrywy punktów serwisowych, co znacznie ułatwia obsługę codzienną i okresową.

4 System kotwienia w twardych gruntach utrzymuje maszynę w stabilnej pozycji, zapewniając bezpieczeństwo oraz możliwość precyzyjnego wiercenia w każdym rodzaju gleby.

5 Opatentowane klucze imadłowe z otwartą częścią boczną są zwrócone w stronę operatora, zapewniając doskonałą widoczność złącza podczas łączenia i rozłączania rur.

6 Dzięki kompaktowym wymiarom - 6,5 m długości, niezależnie od tego, czy chodzi o transport, przemieszczanie się czy wiercenie w terenie zabudowanym, AT32 pozwala operatorom na sprawne manewrowanie.



AT32

STANOWISKO OPERATORA

1 Możliwość wyboru całkowicie składanej, klimatyzowanej kabiny z przyciemnianą szybą lub otwartego stanowiska operatora, aby spełnić indywidualne potrzeby każdego klienta.

2 Ergonomiczne stanowisko operatora wyposażone w podgrzewany fotel z możliwością regulacji wysokości i zwiększoną przestrzenią na nogi, zapewnia komfort w trakcie wielogodzinnej pracy, a dwa ekrany LED umożliwiają lepszą kontrolę i diagnostykę wszystkich funkcji maszyny,

3 Nowoczesna, ogrzewana i klimatyzowana kabina zapewnia doskonałą widoczność na najważniejsze punkty robocze takie jak: miejsce wejścia rury w podłoże, klucze łączące i rozłączające rury, podajnik rur oraz złącze napędowe.

4 Wskaźnik pozycji wózka w czasie rzeczywistym umożliwia operatorowi pełną kontrolę nad położeniem wózka podczas wykonywanej pracy.



AT32

AT32 TERENOWA WIERTNICA KIERUNKOWA

1 Moment obrotowy rury wewnętrznej wynoszący 1627 Nm (1200 ft•lbs) pozwala na większą wydajność i łatwiejszy przewiert w formacjach twardych.

2 Model AT32 ma zwiększone możliwości stosowania rur wiertniczych, umożliwiając teraz używanie rur All Terrain - 45 sztuk w zasobniku AT (na 137,2 m długości przewiertu) lub rury JT do wierceń w standardowych gruntach - 60 sztuk w zasobniku JT (na 182,9 m długości przewiertu). Odwracalna skrzynia na rury na pokładzie maszyny zwiększa wydajność pracy.

3 Opatentowany system awaryjnego ślizgów zapewnia przesuw wózka na wypadek zużycia rolek w trakcie wykonywania przewiertu. Daje to możliwość dokończenia zadania bez konieczności wymiany uszkodzonych rolek.

5 Unikalna Funkcja podajnika - dodawanie pojedynczej rury - eliminuje załadunek rur do zasobnika od góry oraz umożliwia dodawanie rur podczas przewiertu.

6 Bezprzewodowy, zdalny sterownik suży operatorowi m.in. do precyzyjnego ustawienia wiertnicy spoza kabiny w miejscu przewiertu. Sterownik obsługuje również funkcję jazdy, stabilizatory, przesuw kabiny oraz stopniowe nachylenie ramy.



4 Pompa o max. wydajności 265 l/min (70 GPM) zapewnia doskonały przepływ płuczki do złącza obrotowego, co oznacza dodatkową moc przy wierceniu.

PARAMETRY ROBOCZE

	JEDNOSTKI US	JEDNOSTKI METRYCZNE
Prędkość wrzeciona (max)	220 obr./min	
Prędkość wrzeciona wewnętrznej AT (max)	280 obr./min	
Moment obrotowy wrzeciona (max)	4200 ft•lbs	5694 Nm
Moment obrotowy wrzeciona wewnętrznej (AT)	1200 ft•lbs	1627 Nm
Szybkość przesuwu wózka do przodu	190 fpm	58 m/min
Szybkość przesuwu wózka do tyłu	190 fpm	58 m/min
Siła nacisku	32 000 lb	142 kN
Siła uciągu	32 000 lb	142 kN
Szybkość jazdy		
Do przodu	2,8 mph	4,6 km/h
Do tyłu	2,8 mph	4,6 km/h

ZASILANIE

Silnik	Cummins® 4.5	
Paliwo	olej napędowy	
Czynnik chłodzący	Ciecz	
Wtrysk	Bezpośredni	
Zasysanie	Turbodoładowanie chłodzonym powietrzem	
Liczba cylindrów	4	
Pojemność silnika	275 in³	4,5 l
Średnica cylindra	4,21 in	107 mm
Skok	4,88 in	124 mm
Całkowita moc brutto producenta	155 KM	115 kW
Obroty nominalne	2200 obr./min	2200 obr./min
Zgodność z normami emisji spalin	EPA Tier 4	EU Stage V

WYMIARY

Długość	256,5 in	6,5 m
Szerokość z kabiną	89,3 in	2,3 m
Wysokość transportowa z kabiną	97 in	2,5 m
Masa z kabiną	19 220 lb	8 718 kg
Masa bez kabiny	18 530 lb	8 405 kg
Prześwit	5,7 in	144,8 mm
Kąt wejścia (max)	9-20°	9-20°
Kąt wejścia z gąsienicami na podłożu	9-17°	9-17°

SYSTEM PŁUCZKOWY (POKŁADOWY)

Cięnienie (max)	1000 psi	69 bar
Przepływ (max)	70 gpm	265 l/min

ZBIORNIKI PŁYNÓW JEDNOSTKI US JEDNOSTKI METRYCZNE

Zbiornik paliwa, Tier 4	54 gal	204 l
Zbiornik hydrauliczny	17 gal	64 l

POWER PIPE® HD JEDNOSTKI US JEDNOSTKI METRYCZNE

Długość	118,1 in	3 m
Średnica łączenia (zwrownika)	2,75 in	70 mm
Średnica rury	2,38 in	60 mm
Promień wygięcia (min)	123 ft	37,5 m
Masa rury z wyściółką	84 lb	38,1 kg
Masa dużego zasobnika z rurami (60 rur)	5860 lb	2658 kg
Masa małego zasobnika z rurami (25 rur)	2799 lb	1270 kg

FORGED HDX

Długość	118,1 in	3,0 m
Średnica łączenia (zwrownika)	2,63 in	67 mm
Średnica rury	2,38 in	60 mm
Promień wygięcia (min)	123 ft	37,5 m
Masa rury z wyściółką	74 lb	33,6 kg
Masa dużego zasobnika z rurami (60 rur)	5260 lb	2386 kg
Masa dużego zasobnika z rurami (25 rur)	2549 lb	1156 kg

RURY TERENOWE

Długość	120 in	3,05 m
Średnica łączenia (zwrownika)	3,00 in	76,2 mm
Średnica rury	2,50 in	63,5 mm
Promień wygięcia (min)	130 ft	39,6 m
Masa rury z wyściółką	108 lb	49,0 kg
Masa dużego zasobnika z rurami (45 rur)	5430 lb	2463 kg
Masa małego zasobnika z rurami (20 rur)	2740 lb	1243 kg

AKUMULATOR (UŻYWANE 2 SZT.)

Pojemność wg SAE	195 min
SAE wskaźnik zimnego rozruchu przy (-18°C)	950 A

POZIOM HAŁASU

Przy uchu operatora wg normy ISO 6394 (z kabiną)	< lub = 72 dBA
Na zewnątrz wg normy ISO 6393	< lub = 96 dBA

Specyfikacje są ogólne i mogą ulec zmianie bez powiadomienia. Jeśli wymagane są dokładne pomiary, sprzęt należy zważyć i zmierzyć. Ze względu na wybrane opcje dostarczone wyposażenie może nie odpowiadać przedstawionemu. *Stwierdzenie dotyczące stabilności na podstawie testów laboratoryjnych sprzętu konkurencyjnego.



SYSTEM HDD DITCH WITCH® OBEJMUJE:



OSPRZĘT HDD

Do wiertnic kierunkowych oferujemy pełny asortyment oryginalnych świrdrów Ditch Witch, rozwiertaków wstecznych HD, rur wiertniczych i obudów lamp ostrzegawczych, najbardziej niezawodnych i trwałych w branży poziomych odwiertów kierunkowych.



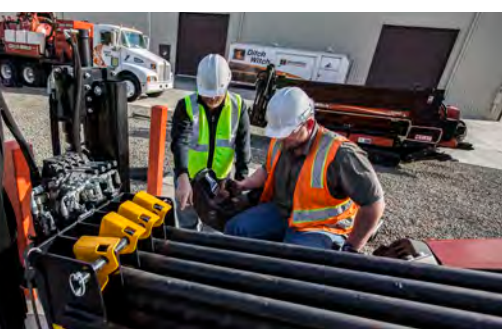
ELEKTRONIKA

Elektroniczne systemy nawprowadzania HDD Subsite® i nasza wyłączna aplikacja mobilna Field Scout™ zapewniają przejrzysty plan, lepsze sterowanie i szybsze raportowanie, co przekłada się na bezpieczniejszą i bardziej wydajną pracę. Maksymalizując czas spędzony w fotelu operatora, minimalizując ewentualne przestoje z powodu uderzeń o elementy podziemne i sprawiając, że cały proces, od planowania do raportowania, jest bardziej efektywny, elektroniczne systemy nawprowadzania HDD Subsite pomagają zwiększyć zyski.



KOPARKI PODCIŚNIENIOWE

Dzięki innowacyjnej, niskoprofilowej konstrukcji, nasza linia koparek do hydraulicznego wykonywania wykopów zapewnia niezrównaną wszechstronność i wydajność.



SZKOLENIA

System Ditch Witch HDD to coś więcej niż tylko sprzęt. Towarzyszą mu szkolenia, dzięki którym załogi zyskują pewność i wydajność. Szkolenia obejmują kursy online, stacjonarne, a także wsparcie podczas pracy, i są prowadzone przez certyfikowanych profesjonalistów z branży.

