

Fiber till hemmet

Välj rätt metod med grävfri teknik från Ditch Witch – JLM Scandinavia AB



Efterfrågan på utbyggnaden av fiber till hemmet fortsätter att växa och med det står många entreprenörer inför en tuff utmaning. Det gäller att bygga ut fibernätet i Sverige på kort tid till en låg kostnad. För att lyckas med detta behövs nya sätt att tänka och arbetssättet anpassas.

På vägen till hemmet har fibern många stora och små hinder som ska passeras. Det gäller helt enkelt att använda rätt metod vid rätt tillfälle.

JLM Ditch Witch levererar maskiner med rötter från 50-talet. Idag är dessa maskiner utvecklade till marknadens modernaste utrustningar inom grävfri teknik.

Över hela världen används nu dessa maskiner och metoder för en kostnadseffektiv entreprenad.

Styrbar borring under vägar och vattendrag, MicroTrenching i asfalt och Microplogar i trädgårdar är bara några exempel på alla innovativa lösningar som redan finns på marknaden.

Vid installation av fiber till hemmet erbjuder Ditch Witch en bred produktpalet som minimerar åverkan på kundens mark och optimerar installationstiden för entreprenören.

MicroTrencher

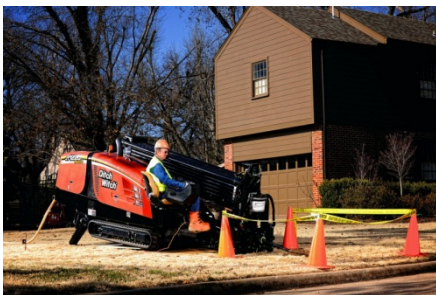
Ditch Witch MT12 MicroTrencher möjliggör en av de snabbaste och mest effektiva metoderna för installation av fiberoptisk kabel i asfalt i bostads- och stadsmiljö.



- Sågar snabbt
- Rent skär genom asfalten
- Schakt från 20 mm – 40 mm
- Djup upp till 300 mm
- Installation ovan befintliga rör och kablar

Styrbar borring

Ditch Witch styrbara bormaskiner erbjuder det mest miljövänliga sättet att installera fiber under mark. Styrbar borring är det snabbaste och mest effektiva sättet att installera fiber under vägar, gator, uppfarter och andra hinder med minimal skada på ytan vilket minimerar dyrbar återställning.



- Tidseffektiv installation
- Minimalt återställningsarbete
- Smidiga maskiner lämpade för trånga miljöer
- Installationer från korta borringar upp till flera hundra meter med de större maskinerna



Jordraketer

Hammerheads jordraketer är ett effektivt verktyg för att ta sig fram under uppfarter, murar, trottoarer och vägar.

- Robust konstruktion
- Snabb installation
- Låg driftskostnad
- Installationer upp till 12 meter



Microplog

Med vibrerande kabelplog erbjuder vi en av de mest kostnadseffektiva sätt att installera fiber till hus. Plogningen är snabb och begränsar ytskadorna på t ex gräsmattan



och medför praktiskt taget ingen återställning.

- Brett utbud i olika storleksklasser
- Smidig att manövrera
- Installationsdjup ner till 350mm med diameter upp till 40mm

Vakuümgravare

Ditch Witch vakuümsystem erbjuder ett säkert och effektivt sätt att genomföra kontrollerade utgrävningar, potthål eller friläggande av existerande kablar och rör för säker installation innan schaktning eller borring.

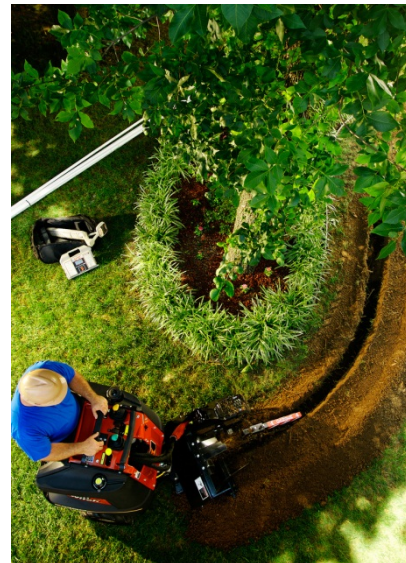


- Friläggning av existerande kablar
- Skonsam precisionsgrävning
- Integrerad vattentank
- Installeras på pick-up eller bilsläp

Kedjegrävare

Vid behov av öppna schakt är kedjegrävning ett snabbt och effektivt sätt att installera fiber och kabel.

- Hög produktivitet
- Enkel återställning
- Robusta, kompakta maskiner med god framkomlighet



Kabelsökare

Ditch Witch erbjuder ett omfattande sortiment av sökare av instrument för lokalisering av ledningar i mark. Dessa är viktiga tillbehör för att kunna göra en säker projektering och kostnadseffektiv installation av fibern. Ditch Witch sökare sträcker sig från lätta, handhållna enheter till en kraftfull och sofistikerad



markradarenhet, som kan upptäcka både metalliska och icke-metalliska rör.

JLM Scandinavia AB är generalagent för Ditch Witch i Sverige, Finland, Danmark, Polen och Ukraina. JLM har sedan 1970-talet marknadsfört Ditch Witch produkter och har sitt huvudkontor i Malmö där även verkstad och reservdelslager finns. Vi finns även representerade i Mälardalen.

Inom eftermarknadsorganisationen finns även fältservicemekaniker som åker ut till kunderna på arbetsplatserna för service eller reparation. I organisationen finns en gedigen kunskap och erfarenhet av installation av kabel och rör under mark. Vår personal har ofta en rådgivande funktion i metodval vid planeringen av olika projekt.



Kontakta någon av våra säljare för mer information om Ditch Witch produkter eller för råd om vilka metoder som kan hjälpa Er vid installation av fiber.



Inom området FTTH erbjuder JLM en bred palett av produkter för installation med grävfri teknik. Utöver detta finns ett flertal andra produkter från Ditch Witch för förläggning av kabel och rör av större dimensioner under mark. Gå gärna in på vår hemsida för mer information (www.jlm.se)

JLM Scandinavia AB
Flintyvegatan 8
213 76 MALMÖ

Tel:+46 (0)40 671 14 80
www.jlm.se
jlm@jlm.se