

JT10 HORYZONTALNA WIERTNICA KIERUNKOWA



KLUCZOWE CECHY

MOC

Wysokowydajny silnik Deutz® diesel o mocy 66 KM (49 kW), spełniający normy emisji spalin Tier 4 sprawia, że jest to najmocniejsza wiertnica w swojej klasie.

KOMFORTOWE STANOWISKO OPERATORA

Wykonane według najnowszego projektu, ergonomiczne stanowisko operatora, wyposażone jest w przesuwany fotel, zapewniający łatwy dostęp do panelu sterowania.

ŁATWA MANEWROWOŚĆ

Kompaktowość (najkrótsza wiertnica w swojej klasie) i duża manewrowość pozwalają na wykonywanie pracy w ograniczonych przestrzeniach. Możliwość uruchomienia wiertnicy z pozycji operatora pozwala na szybsze przygotowanie urządzenia do pracy.

INNOWACYJNA KONSTRUKCJA

Większa prędkość przesuwu wózka pozwala na skrócenie czasu cyklu skręcania/rozkręcania rur a tym samym zwiększenie efektywności pracy.

MAKSYMALNA WYTRZYMAŁOŚĆ

Siła nacisku / uciążu JT10 wynosi 4.48 T (44 kN) a moment obrotowy jest o 27 % wyższy niż w konkurencyjnych maszynach.

WYDAJNOŚĆ

JT10 mieści w zasobniku rury wiertnicze o łącznej długości do 98 m, co pozwala na wykonanie większości projektów.

INTRODUCING THE
JT10
DIRECTIONAL DRILL



DITCH WITCH® JT10

Wiodące cechy:

- Turbodoładowany silnik wysokoprężny Deutz® TD 2.9 o mocy 66 KM (49 kW) nie wymaga stosowania drogich w obsłudze systemów oczyszczania spalin a katalizator utleniający do silników wysokoprężnych zastępuje tłumik i ogranicza emisję zanieczyszczeń.



- Komfortowe stanowisko operatora zostało wyposażone w ergonomiczne, izolowane siedzenie oraz precyzyjny, hydrauliczny dżojstik do sterowania posuwem wózka i obrotami wrzeciona, posiadający przycisk do smarowania gwintów rur wiertniczych. Zapewnia ono doskonałą widoczność na wszystkie punkty cyklu roboczego wiercenia.
- Na lewym panelu znajduje się zintegrowany monitor LCD wyświetlający m.in. parametry pracy silnika, kody diagnostyczne oraz istotną informację o przepływie płuczki wiertniczej w l/min.
- Z prawej strony umieszczono zdalny wyświetlacz systemu namierzania SUBSITE® TK RECON™, manometry ciśnień roboczych wiercenia i płuczki.





**Ditch
Witch®**

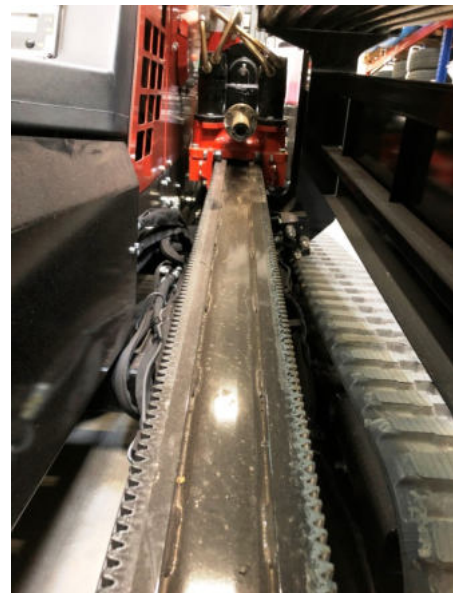
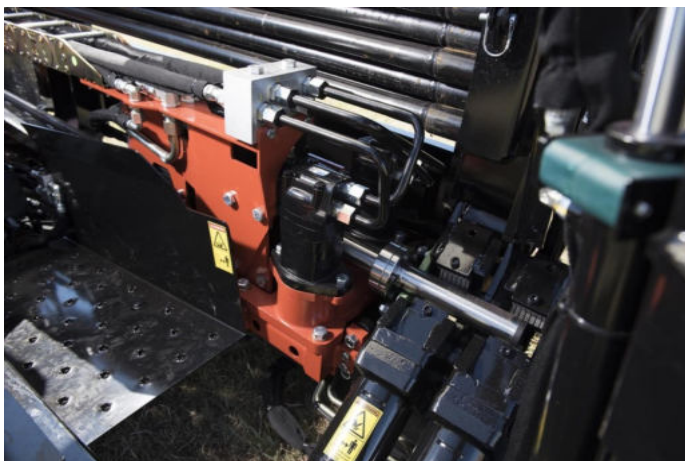
JLM

- System płuczki ma konkurencyjną wydajność 20 gal/min (76 l/min). Duży przepływ pozwala na instalację dłuższych mediów i osiągnięcie większej wydajności w piaszczystych glebach. Na pokładzie znajduje się zbiornik na płyn niezamarzający do zalewania instalacji pompy płuczki.



- Mocna podstawa systemu podwójnego kotwienia pozwala na pracę przy pełnej sile nacisku i uciążu oraz zabezpiecza przed przesuwaniem maszyny podczas wiercenia.
- Elektrycznie sterowany układ smarowania, o dużej pojemności, pomaga zminimalizować zużycie gwintów i zwiększa produktywność.

- Sprawdzone w terenie, zębatkowy napęd wózka wrzeciona posiada siłę nacisku 4,0 T (40 kN) i siłę uciążu 4,5 T (45 kN), zapewniając tym samym wysoką wydajność w przypadku prac przy różnego rodzaju instalacjach. Pozwala on ograniczyć do minimum konserwację i zapewnia maksymalną niezawodność.



- Otwarte od góry klucze hydrauliczne skręcania/rozkrećania gwintów rur, są skierowane w stronę operatora, umożliwiając bardzo dobry widok na miejsce łączenia rur.
- Specjalnie zaprojektowana rura wiertnicza o agresywnym, maksymalnym kącie gięcia 7 %, może wykonywać płytkie i krótkie przewiertki.

JT10 HORYZONTALNA WIERTNICA KIERUNKOWA SPECYFIKACJA

PARAMETRY EKSPLOATACYJNE

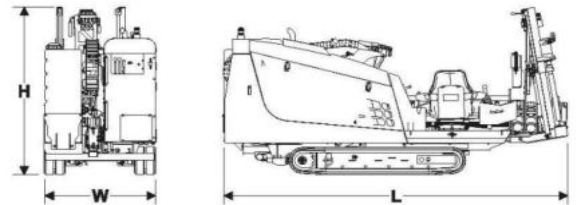
Maksymalna prędkość wrzeciona	186 obrotów na minutę
Maksymalny moment obrotowy wrzeciona	1 490 N·m
Siła nacisku wózka wrzeciona	40 kN (4 T)
Siła uciągu wózka wrzeciona	44,5 kN (4,5 T)
Prędkość posuwu wózka bez obciążenia	57 metrów na minutę
Średnica otworu przy wierceniu pilotowym	76 mm
Średnica otworu przy rozwiercaniu	W zależności od gruntu
Prędkość jazdy do przodu	3,9 km/h
Prędkość jazdy do tyłu	2,4 km/h

JEDNOSTKA NAPĘDOWA

Producent, model	Deutz® TD2.9L4
Paliwo	Olej napędowy
Czynnik chłodzący	Płyn
Wtrysk	Bezpośredni
Zasysanie powietrza	Turbodoładowanie
Powietrze doładowania	Chłodzone
Ilość cylindrów	4
Pojemność	2,9 l
Średnica cylindra	92 mm
Skok tłoka	110 mm
Moc brutto producenta	66 KM (49 kW)
Prędkość znamionowa	2 200 obrotów na minutę
Zgodność z normą emisji spalin	EPA Tier 4 / EU Stage III B

AKUMULATOR

Napięcie w instalacji	12 V
SAE wskaźnik zdolności rezerwowej	195 min
SAE wskaźnik zimnego rozruchu (-18°C)	950 amps



WYMIARY

L, Długość całkowita	3,7 m
W, Szerokość całkowita	1,24 m
H, Wysokość całkowita	1,9 m
Masa z rurami wiertniczymi	3 350 kg
Kąt nachylenia ramy do wiercenia	18–25 %
Kąt najazdu / zjazdu	18°

POJEMNOŚCI ZBIORNIKÓW

Oleju hydraulicznego	87 l
Paliwa	68 l
Układ smarowania silnika z filtrem	8 l

POMPA PŁUCZKOWA (na pokładzie)

Maksymalne ciśnienie	83 bar
Maksymalny wydatek	76 l/min

RURA WIERTNICZA POWER PIPE® HD

Długość	1,8 m
Średnica zwornika	51 mm
Średnica rury	40 mm
Minimalny promień gięcia	25 m
Masa	13 kg
Ilość rur w zasobniku na maszynie	50 sztuk



Specyfikacja jest ogólna i może ulec zmianie bez powiadomienia. Maszyny dostarczane są według wybranej konfiguracji opcjonalnej.